



*Energía de Santa Fe*

A decorative graphic on the left side of the page consists of several horizontal stripes in red, blue, cyan, green, cyan, and pink. A white rectangular box is overlaid on the right side of these stripes.

**SANTA**  
**FE**

# COMPARACIÓN CON OTRAS DISTRIBUIDORAS

## Marzo 2019

# TARIFAS EN LA REGIÓN

- **COMPARATIVA CON PROVINCIAS VECINAS**

- Córdoba
- Entre Ríos
- Buenos Aires
- Capital Federal y GBA

# PEQUEÑAS DEMANDAS

USUARIOS HASTA 50 kW DE POTENCIA

# Usuarios Residenciales

Marzo 2019

## Importes Totales con Impuestos [\$/bim]

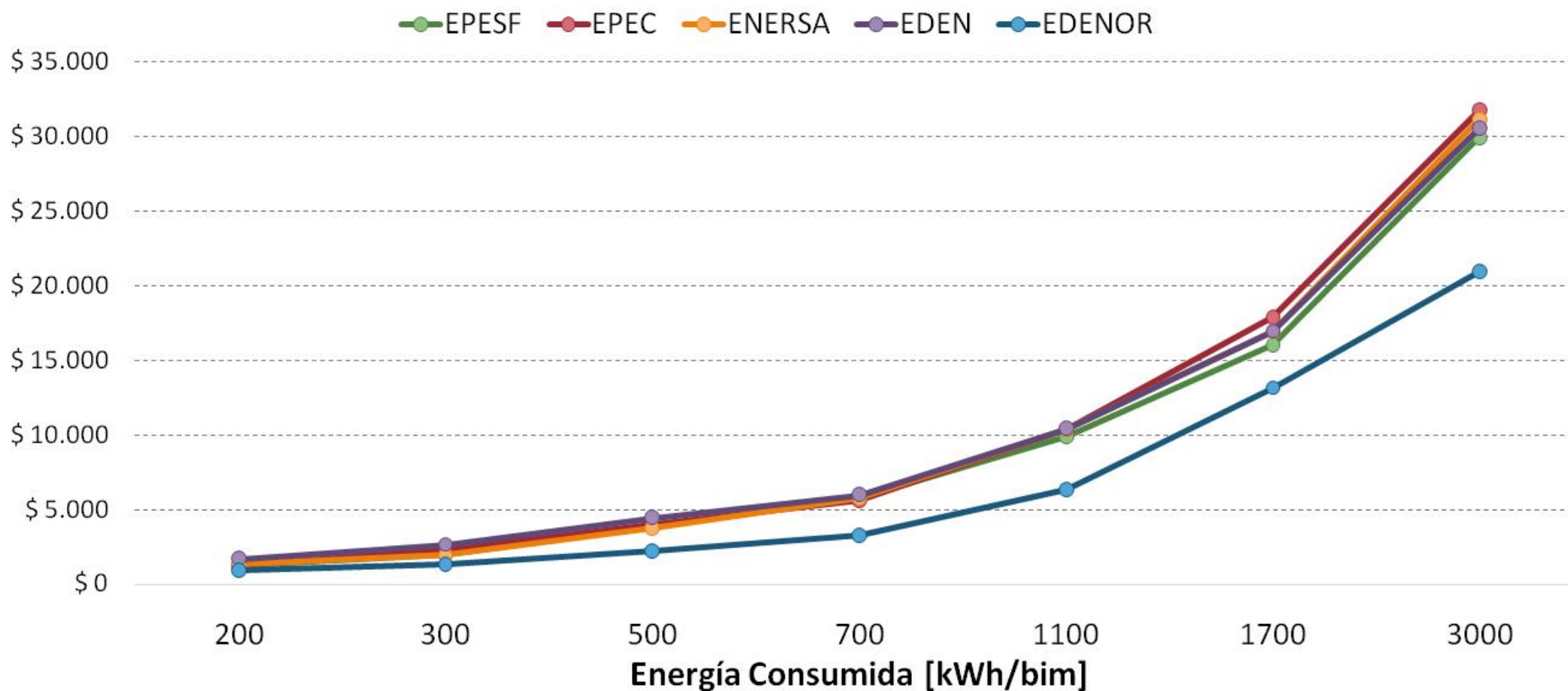
CONSUMO	EPESF	EPEC vs EPESF		ENERSA vs EPESF		EDEN vs EPESF		EDENOR vs EPESF	
		Valor	%	Valor	%	Valor	%	Valor	%
200	\$ 1.277	\$ 1.274	0%	\$ 1.318	3%	\$ 1.691	32%	\$ 937	-27%
300	\$ 1.970	\$ 2.302	17%	\$ 1.950	-1%	\$ 2.626	33%	\$ 1.345	-32%
500	\$ 3.843	\$ 3.975	3%	\$ 3.763	-2%	\$ 4.462	16%	\$ 2.255	-41%
700	\$ 5.800	\$ 5.649	-3%	\$ 5.761	-1%	\$ 5.986	3%	\$ 3.288	-43%
1100	\$ 9.925	\$ 10.396	5%	\$ 10.335	4%	\$ 10.419	5%	\$ 6.339	-36%
1700	\$ 16.049	\$ 17.906	12%	\$ 16.908	5%	\$ 16.948	6%	\$ 13.177	-18%
3000	\$ 29.943	\$ 31.747	6%	\$ 31.150	4%	\$ 30.568	2%	\$ 20.977	-30%

Se consideran los Impuestos Municipales de Rosario.

# Usuarios Residenciales

Marzo 2019

## TARIFA RESIDENCIAL - IMPORTES CON IMPUESTOS [\$/bim]



# Usuarios Comerciales

Marzo 2019

## Importes Totales con Impuestos [\$/bim]

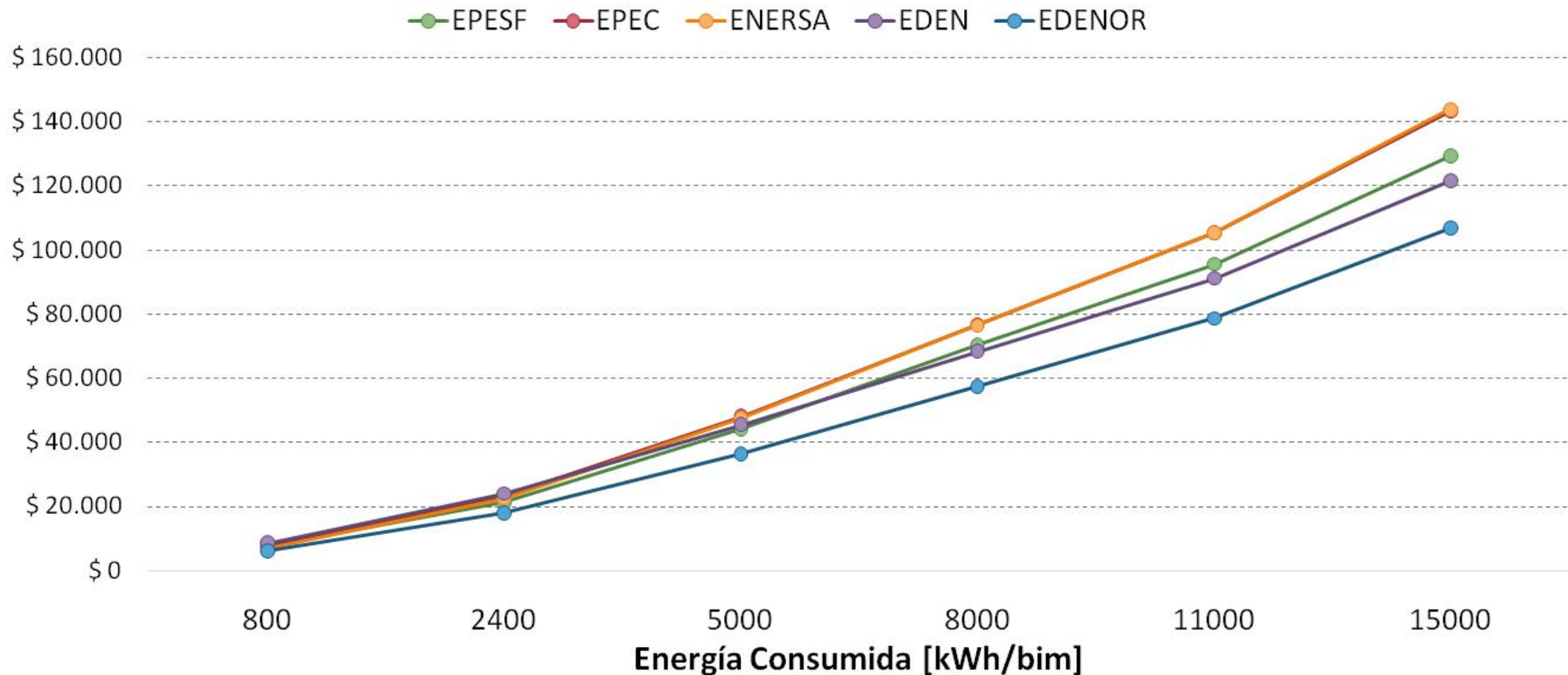
CONSUMO	EPESEF	EPEC vs EPESEF		ENERSA vs EPESEF		EDEN vs EPESEF		EDENOR vs EPESEF	
800	\$ 7.629	\$ 7.761	2%	\$ 7.036	-8%	\$ 8.530	12%	\$ 6.180	-19%
2400	\$ 21.261	\$ 23.241	9%	\$ 22.465	6%	\$ 23.918	12%	\$ 17.978	-15%
5000	\$ 44.137	\$ 48.113	9%	\$ 47.538	8%	\$ 45.445	3%	\$ 36.396	-18%
8000	\$ 70.328	\$ 76.714	9%	\$ 76.467	9%	\$ 68.285	-3%	\$ 57.536	-18%
11000	\$ 95.687	\$ 105.314	10%	\$ 105.397	10%	\$ 91.124	-5%	\$ 78.675	-18%
15000	\$ 129.500	\$ 143.449	11%	\$ 143.969	11%	\$ 121.577	-6%	\$ 106.861	-17%

Marzo 2019

# Usuarios Comerciales

Marzo 2019

## TARIFA COMERCIAL - IMPORTES CON IMPUESTOS [\$/bim]





# Usuarios Comerciales Ley N° 11.257

Marzo 2019

## Importes Totales con Impuestos [\$/bim]

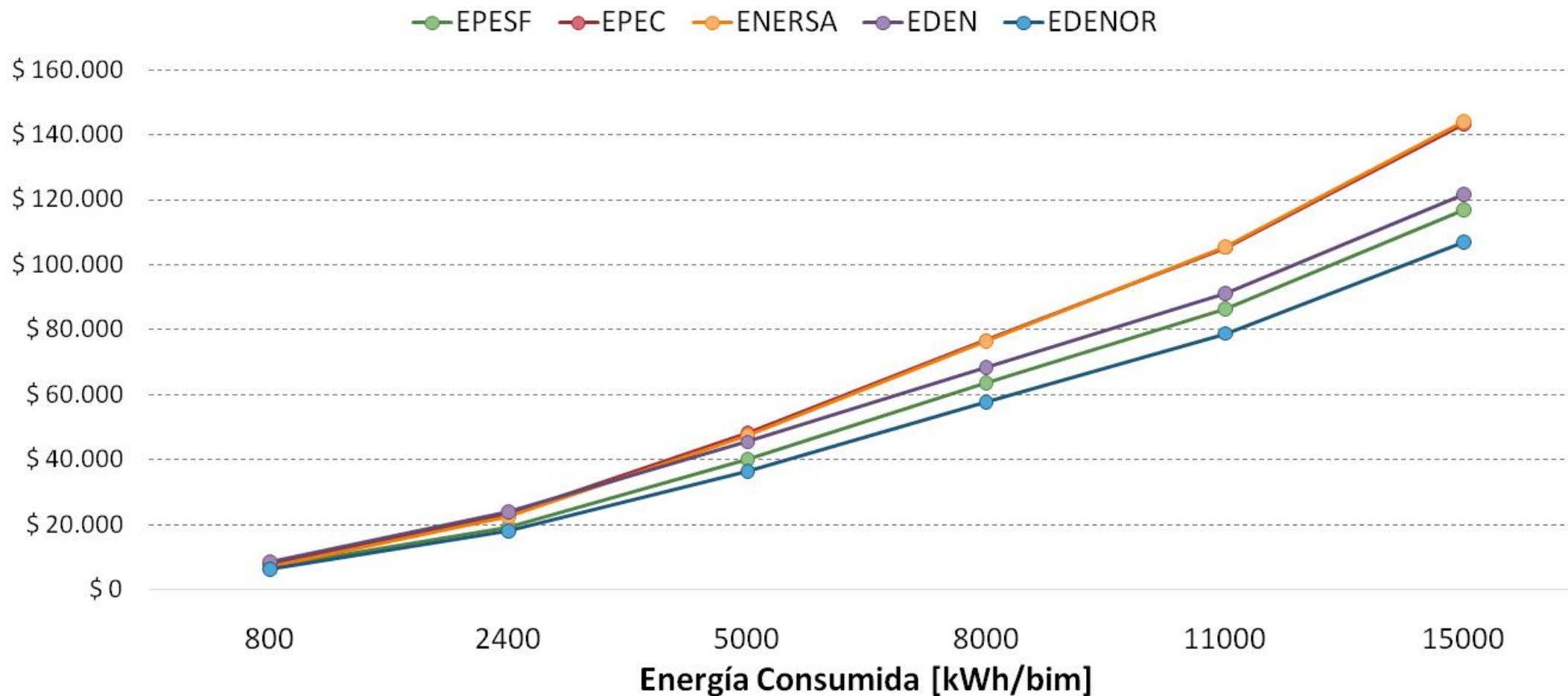
CONSUMO	EPESEF	EPEC vs EPESEF		ENERSA vs EPESEF		EDEN vs EPESEF		EDENOR vs EPESEF	
800	\$ 6.930	\$ 7.761	11%	\$ 7.036	2%	\$ 8.530	19%	\$ 6.180	-12%
2400	\$ 19.229	\$ 23.241	17%	\$ 22.465	14%	\$ 23.918	20%	\$ 17.978	-7%
5000	\$ 39.918	\$ 48.113	17%	\$ 47.538	16%	\$ 45.445	12%	\$ 36.396	-10%
8000	\$ 63.573	\$ 76.714	17%	\$ 76.467	17%	\$ 68.285	7%	\$ 57.536	-10%
11000	\$ 86.397	\$ 105.314	18%	\$ 105.397	18%	\$ 91.124	5%	\$ 78.675	-10%
15000	\$ 116.827	\$ 143.449	19%	\$ 143.969	19%	\$ 121.577	4%	\$ 106.861	-9%

*Se consideran los Impuestos Municipales de Rosario.*

# Usuarios Comerciales Ley N° 11.257

Marzo 2019

TARIFA COMERCIAL LEY N° 11.257 - IMPORTES CON IMPUESTOS [\$/bim]



# Usuarios Industriales

Marzo 2019

## Importes Totales con Impuestos [\$/bim]

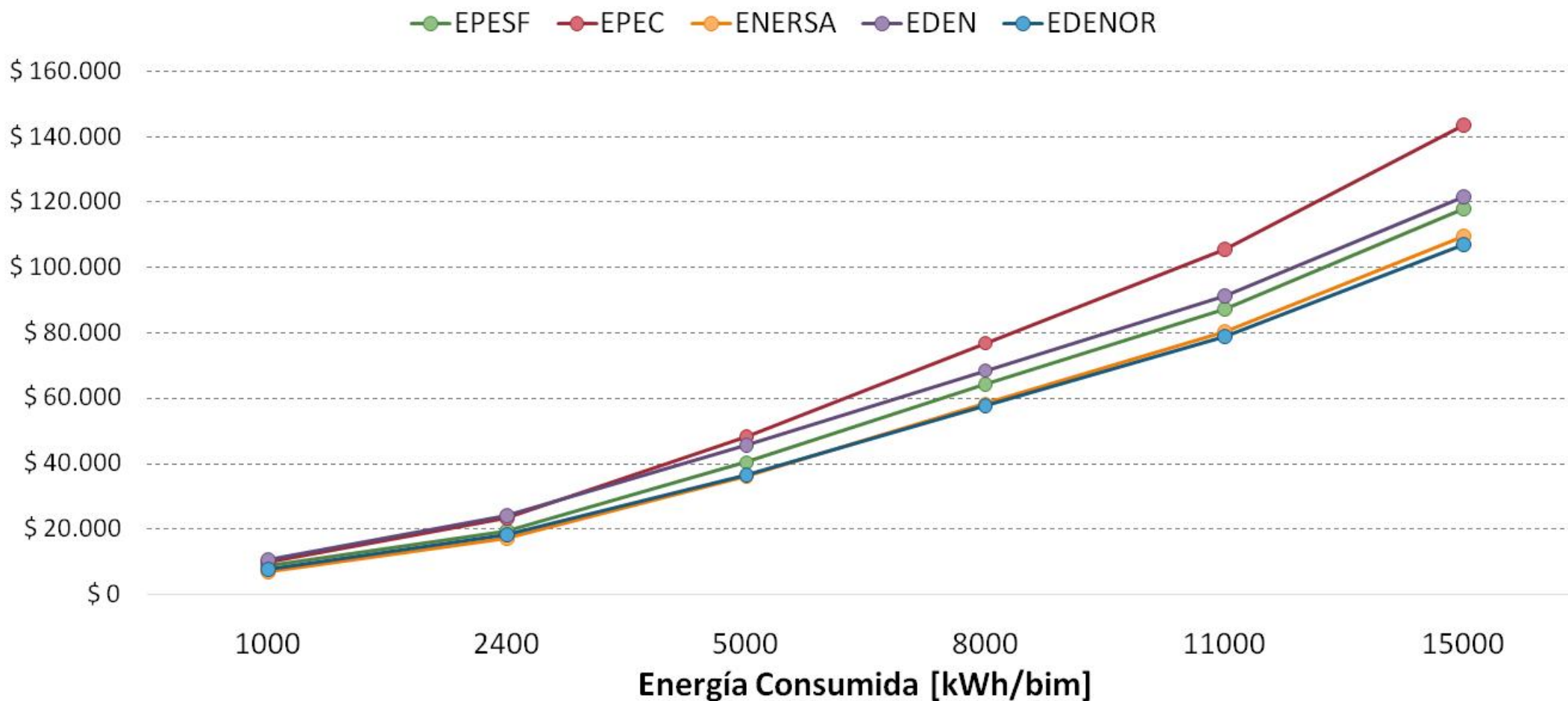
CONSUMO	EPESEF	EPEC vs EPESEF		ENERSA vs EPESEF		EDEN vs EPESEF		EDENOR vs EPESEF	
1000	\$ 8.672	\$ 9.696	11%	\$ 6.815	-27%	\$ 10.363	16%	\$ 7.431	-17%
2400	\$ 19.457	\$ 23.241	16%	\$ 17.078	-14%	\$ 23.918	19%	\$ 17.978	-8%
5000	\$ 40.366	\$ 48.113	16%	\$ 36.139	-12%	\$ 45.445	11%	\$ 36.396	-11%
8000	\$ 64.269	\$ 76.714	16%	\$ 58.131	-11%	\$ 68.285	6%	\$ 57.536	-12%
11000	\$ 87.340	\$ 105.314	17%	\$ 80.124	-9%	\$ 91.124	4%	\$ 78.675	-11%
15000	\$ 118.102	\$ 143.449	18%	\$ 109.447	-8%	\$ 121.577	3%	\$ 106.861	-11%

*Se consideran los Impuestos Municipales de Rosario.*

# Usuarios Industriales

Marzo 2019

TARIFA INDUSTRIAL - IMPORTES CON IMPUESTOS [\$/bim]



# GRANDES DEMANDAS

USUARIOS MAYORES A 50 kW DE POTENCIA

# Usuarios Completos – Tarifa T2

Marzo 2019

## Tarifa Media con Impuestos [\$/kWh]

TARIFA	POTENCIA [kW]	Rel. P/FP	F.U.	EPESE	EPEC vs EPESE		ENERSA vs EPESE		EDEN vs EPESE		EDENOR vs EPESE	
2 B1	60	0,7	0,5	5,878	5,400	-8%	5,453	-7%	6,500	11%	5,236	-11%
2 B2	300	0,8	0,5	7,296	6,883	-6%	6,881	-6%	7,877	8%	6,309	-14%
2M31	200	0,2	0,4	4,393	4,384	0%	4,208	-4%	5,786	32%	4,238	-4%
2M32	800	0,6	0,7	5,356	5,306	-1%	5,066	-5%	6,579	23%	4,874	-9%
2 A2	5000	1,0	0,8	4,425	4,650	5%	4,527	2%			4,264	-4%

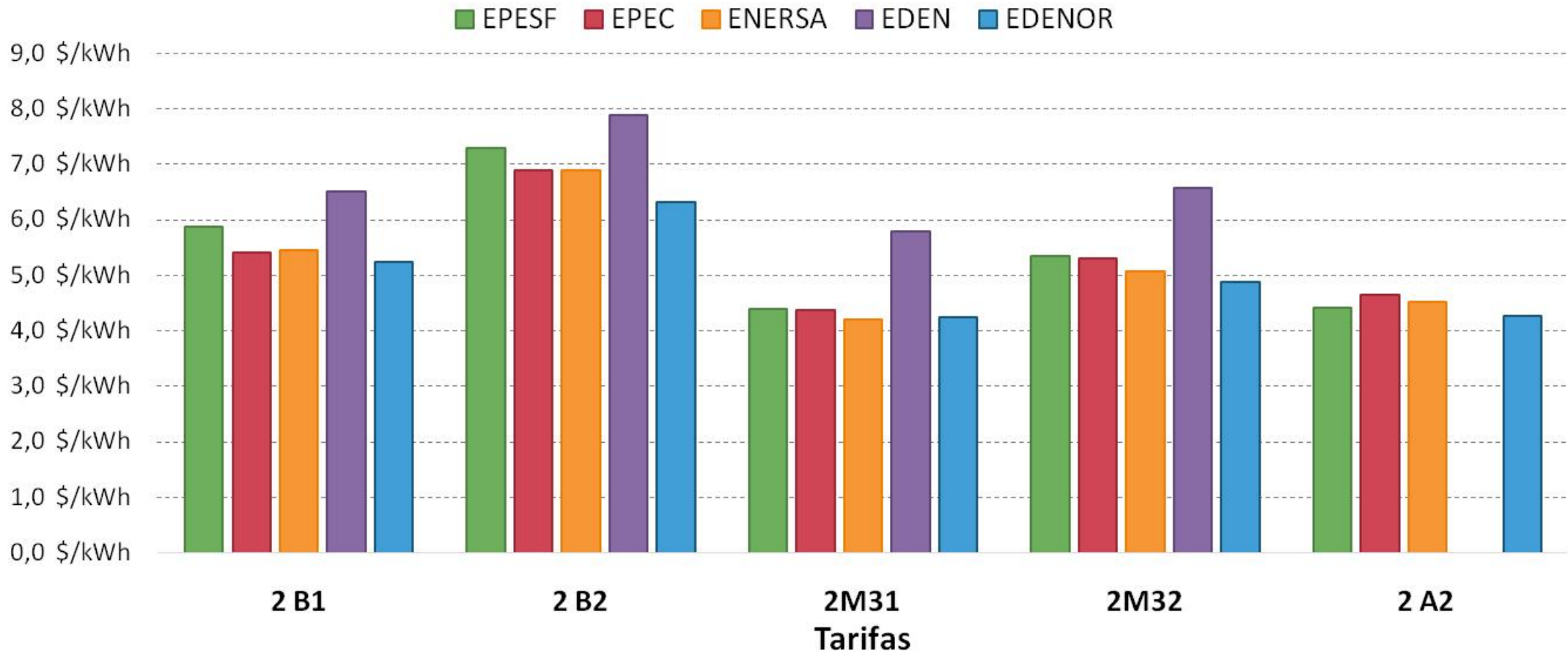
*Se consideran los Impuestos Municipales de Rosario.*

- **2 B1:** Grandes Demandas en Baja Tensión Menores de 300 kW.
- **2 B2:** Grandes Demandas en Baja Tensión Mayores de 300 kW.
- **2M31:** Grandes Demandas en Media Tensión Menores de 300 kW.
- **2M32:** Grandes Demandas en Media Tensión Mayores de 300 kW.
- **2 A2:** Grandes Demandas en Alta Tensión Mayores de 300 kW.

# Usuarios Completos - Tarifa T2

Marzo 2019

GRANDES DEMANDAS - Tarifa Media con Impuestos [\$/kWh]





# Usuarios de Peaje - Tarifa T6

Marzo 2019

## Tarifa Media con Impuestos [\$/kWh]

TARIFA	POTENCIA [kW]	Rel. P/FP	F.U.	EPESE	EPEC vs EPESE		ENERSA vs EPESE		EDEN vs EPESE		EDENOR vs EPESE	
6 B1	100	0,7	0,6	2,465	2,159	-12%	2,029	-18%	2,292	-7%	1,938	-21%
6 B2	300	0,8	0,6	2,693	2,397	-11%	2,244	-17%	2,456	-9%	1,964	-27%
6M31	200	0,2	0,4	1,611	1,642	2%	1,273	-21%	1,765	10%	1,465	-9%
6M32	1500	0,6	0,6	1,520	1,530	1%	0,906	-40%	1,674	10%	0,991	-35%
6 A2	5000	1,0	0,8	0,326	0,608	87%	0,195	-40%			0,238	-27%

*Se consideran los Impuestos Municipales de Rosario.*

- **6 B1:** Tarifa de Peaje en Baja Tensión Menores de 300 kW.
- **6 B2:** Tarifa de Peaje en Baja Tensión Mayores de 300 kW.
- **6M31:** Tarifa de Peaje en Media Tensión Menores de 300 kW.
- **6M32:** Tarifa de Peaje en Media Tensión Mayores de 300 kW.
- **6 A2:** Tarifa de Peaje en Alta Tensión Mayores de 300 kW.





**Gracias por su atención**

